

Туберкулёз. Причины смертности.

Хроническая форма туберкулеза на фоне растущей невосприимчивости к лекарственным препаратам

69,9⁷³%

Прибывшие из мест лишения свободы с тяжелой формой туберкулеза

12,5¹³%

Тяжелые сопутствующие заболевания (алкоголизм, гепатит, цирроз печени, хронический обструктивный бронхит)

41,5^{43,3}%

Сочетанную патологию (ВИЧ)

21,9^{22,9}%

Выделены данные о причинах смертности среди трудоспособного населения, составляющего 95,8% умерших.

БЕРЕГИТЕ БЛИЗКИХ ОТ ИНСУЛЬТА

Запомните простой тест, который поможет распознать инсульт и вовремя вызвать скорую

НЕ МОЖЕТ УЛЫБНУТЬСЯ.
УГОЛОК РТА ОПУЩЕН.



ОДНА РУКА ОСЛАБЛА.
НЕ МОЖЕТ ПОДНЯТЬ
ОБЕ РУКИ.

НЕ МОЖЕТ РАЗБОРЧИВО
ПРОИЗНЕСТИ СВОЕ ИМЯ.



У ВРАЧА ЕСТЬ ТОЛЬКО
4,5 ЧАСА ЧТОБЫ СПАСТИ
ЖИЗНЬ БОЛЬНОГО.

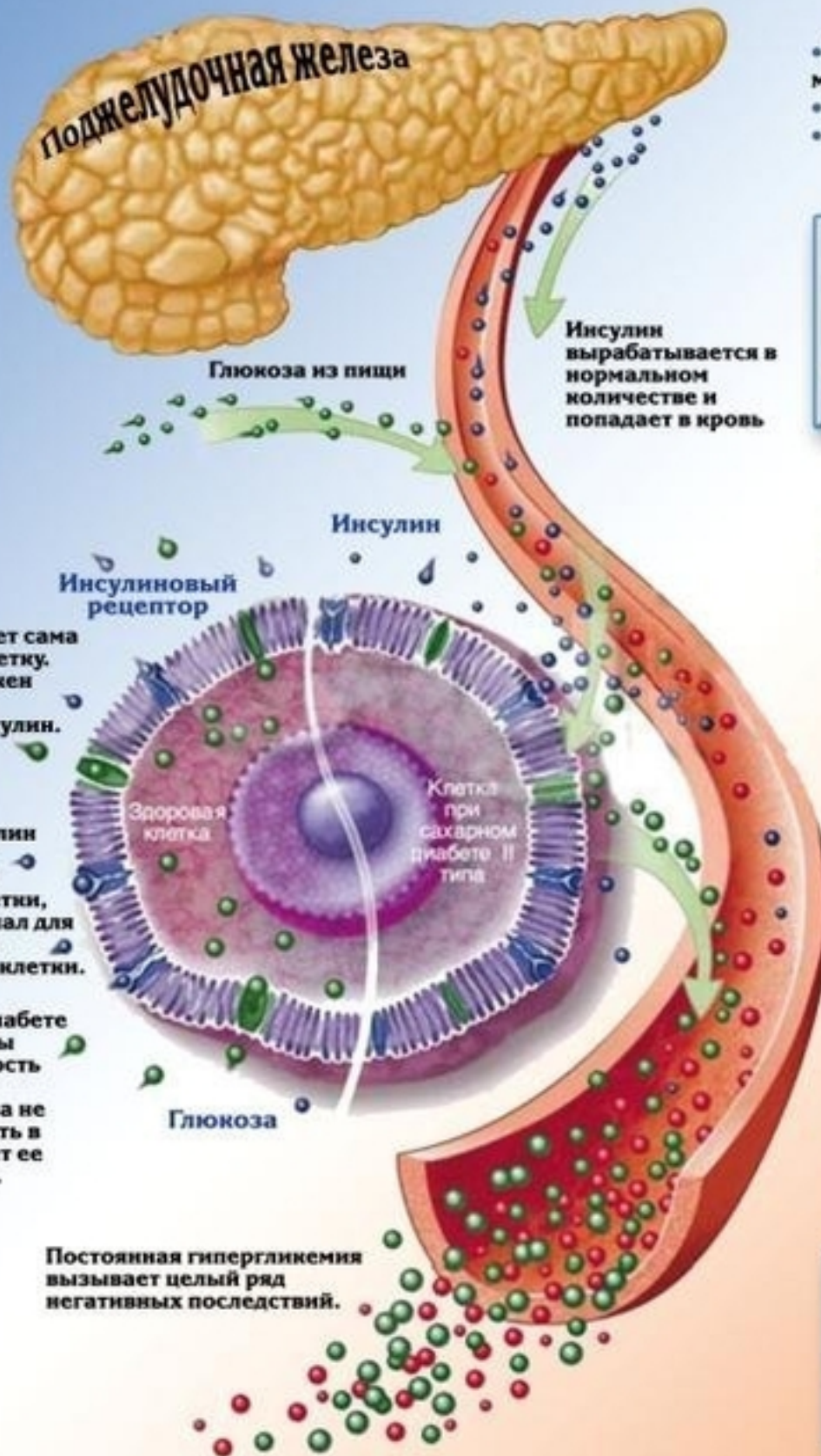
ПРИ ПЕРВЫХ ПОДОЗРЕНИЯХ НА ИНСУЛЬТ
ВЫЗЫВАЙТЕ СКОРУЮ ПОМОЩЬ

ДО ПРИЕЗДА СКОРОЙ

- Уложите больного на горизонтальную поверхность.
- Расстегните одежду, выньте зубные протезы.
- Обеспечьте приток свежего воздуха.



Что бывает при сахарном диабете II-го типа



Глюкоза не может сама проникнуть в клетку. Для этого ей нужен специальный проводник – инсулин.

Как только инсулин связывается с рецепторами на поверхности клетки, открывается канал для входа молекулы глюкозы внутрь клетки.

При сахарном диабете II типа рецепторы теряют способность реагировать на инсулин. Глюкоза не может проникнуть в клетку, нарастает ее уровень в крови.

Постоянная гипергликемия вызывает целый ряд негативных последствий.

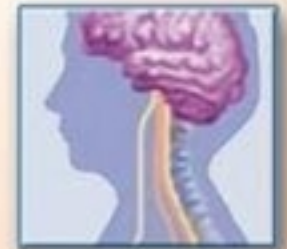
Симптомы: три "П"

- Полиурия (усиленное и учащенное мочеотделение, в том числе ночью)
- Полидипсия (постоянная неутолимая жажда)
- Полифагия (постоянный неутолимый голод)

Осложнения



Диабетическая кардиомиопатия. Мышечная ткань сердца замещается соединительной. Прогрессируют ишемическая болезнь сердца, атеросклероз, гипертония. **Результат:** сердечная недостаточность, высокий риск смерти.



Диабетическая энцефалопатия. Изменяется психика, наступает эмоциональная лабильность или депрессия. **Результат:** слабоумие.



Диабетическая нефропатия. Почка начинают пропускать белок в мочу. **Результат:** хроническая почечная недостаточность.



Диабетический пародонтоз. Воспаление и дистрофия окружающих зубы тканей. **Результат:** потеря зубов.



Диабетическая ретинопатия. Поражение сосудов сетчатки глаза. **Результат:** постепенное снижение, а затем и полная потеря зрения.